

オメガファルス・ルーサー、顕現

かつてアークスを苦しめた
 ダークファルスが異世界「オメガ」に顕現！
 時を操る知の化身を倒して
 新たな力を得よ!!



PS4 PS Vita PC サービス中(2012年7月4日配信)

ファンタシースターオンライン2

- RPG ●セガゲームス
- ゲームダウンロード無料 ●基本プレイ無料(一部有料アイテムあり)
- オンライン専用
- シリーズプロデューサー：酒井智史、シリーズディレクター：木村裕也、EPISODE 5ディレクター：濱崎大輝

気になる最新情報に肉迫!

ルーサーをめぐる物語の急展開に驚いたユーザーも多いはずだ。4月11日のアップデートでは、ストーリーにも深くかかわる要素が配信される。そこで今回は、新レイドボス戦とダークプラストを中心に情報をお届け。先日発表された「Re:ゼロ」コラボの詳細も!!



4月11日
 配信予定

星雲に舞う叡知の翼 [Part2]

新レイドボス戦や「ルーサーフォーム」などお楽しみが盛りだくさん。「Re:ゼロ」コラボも見逃せない!!

主な配信内容 ●緊急クエスト「異界に紡がれし知の化身」●ダークプラスト「ルーサーフォーム」●ACスクラッチ「スタートオーバー・ゼロ」ほか

クエスト

異世界「オメガ」に【敗者】が出現!
 時の流れを見切って戦え!!

緊急クエスト「異界に紡がれし知の化身」は、12人マルチパーティーで戦うレイドボス戦だ。既存のクエスト「現れる偽りの覇者【敗者】」の異世界「オメガ」版とも言える内容で前哨戦はない。ボスのオメガファルス・ルーサーは、ダークファルス・ルーサーと似た見た目だが、攻撃パターンが異なる。最大の特徴は、攻撃モーション中に時間の流れを変えられること。いきなり加速したり、低速にすることでリズムを崩してくるので、動きをよく見て避けることが重要だ。ドロップに新たな★14武器が4種登場するのでこちらにも注目!!



「敗者」の代名詞ともいえる時間停止攻撃は健在。

強化された攻撃に感わされるな!

◀ダークファルス・ルーサーと同じデザインで、一部のカラーリングが濃い紫色になっている。だが、ただの強化版ボスだと思って油断しないように!

▼ボスの攻撃モーション中にいきなりスピードが変化する。敵の攻撃を見切るには、動きを注視するだけでなく、フィールドの色もヒントになりそうだ。



新★14武器



ブランアブソルト (★14双小剣)



リヴァガローラ (★14飛翔剣)



ヤスミノコフ4000FJ (★14大砲)



モタハの禁書 (★14導具)

チーム・電撃警備保障隊員紹介

お題 この春『PSO2』をはじめの人にアドバイスを!



レトロ

節度を持って遊ぶ、これ大事です。身体を壊しちゃ元も子もないね。日常生活にうまく『PSO2』を組み込んで、ゆるーくながーく楽しんでいきましょう!

種族：ヒューマン♂
 メイン：ヒーローLv.80
 サブ：-



ステラ

スキルツリーや特殊能力に正解はありません。ほかのプレイヤーに聞くことも大切ですが、それ以上に自分の戦い方に合ったものを選ぶようにしましょう。

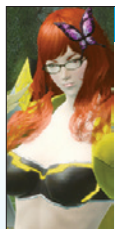
種族：キャスト♀
 メイン：ヒーローLv.80
 サブ：-



ユウヒ

仲間を作りやー! どんな遊びでもそうかも知らんけど、楽しむためにはこれが一番必要やと思ってるのだから。電プレの生配信を活用してみるんもええかもね!

種族：ヒューマン♂
 メイン：ヒーローLv.80
 サブ：-



スーザンアントン子

クラスごとにアクションの楽しさが異なるので、まずはいろいろなかクラスをプレイしてほしいかも。操作して楽しいと思えるクラスでプレイするのが一番!

種族：ヒューマン♀
 メイン：ヒーローLv.75
 サブ：-



野良

ファッションやヘアスタイル、メイクなど無限の組み合わせがあるから、一番カワイイ自分を作ろう! お気に入りが増えてきたらSS撮りまくるニャ〜!

種族：デューマン♀
 メイン：ヒーローLv.80
 サブ：-

ダークブラスト

守護輝士に新たなダークブラストが宿る！
ルーサーフォームで空を駆ける!!

「異界に紡がれし知の化身」、または特定のストーリークエストをクリアすることでダークブラスト「ルーサーフォーム」が解放される。「ルーサーフォーム」は空を飛行しながら遠距離攻撃で戦えるのが特徴。接近戦を得意とする「エルダーフォーム」よりも一方的に攻撃できる反面、HPが低いため攻撃をしっかりと避ける必要がある。なお、1クエスト1回の使用制限は「エルダーフォーム」と共通になっている。



▲ダークブラストが2種類になり、今後は方向キーで
使いたいものを選んで○ボタンで決定する操作になる。



▲カラー変更の設定はそれぞれ個別なので、「エルダー
フォーム」とはまったく違った色にすることも可能。



絶大な威力の レーザー!

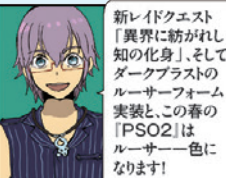
▲魔力をためたのち、直
線範囲に極大のレーザー
を放つ。チャージ時間は
長いものの、それに見合
う絶大な威力を持つ。

▲氷の矢を放つ攻撃で、ボ
タン押しで複数の敵をロ
ックオンできる。攻撃を
当たるとPPが回復するた
め、戦いのカギを握る技に。



- 1 ウィズダムフォース**
周囲に衝撃波を発生させて攻撃と
防御を同時に行うスキル。
- 2 ディフュージョン・レイ**
なぎ払うように撃つこともできる
レーザー攻撃。使用制限は1回。
- 3 シャープグライド**
高速移動スキル。通常攻撃や一部
の技は高速移動中も使用できる。
- 4 ダイバサルト**
急降下するスキル。地面に着地す
ると同時に周囲に衝撃波を放つ。

ルーサー、本気出す



新レイドクエスト
「異界に紡がれし
知の化身」、そして
ダークブラストの
ルーサーフォーム
実装と、この春の
「PSO2」は
ルーサー色に
なります!

「異界に紡がれし
知の化身」で闘う
オメガファルス・
ルーサーは、
時の流れの変化を
さらに駆使してくる
模様!

ダークファルス・
ルーサー戦では、
部位破壊の流れ
などで手間取ると
苦戦しがらだっ
たけど、そのあたりは
踏襲されるのかな?



ルーサーフォームは何よりも
飛べるのが特徴!
アクションは記事で確認してね!!

空中にいれば多くの攻撃を
避けられるから便利そう!

新★14武器が登場

「異界に紡がれし知の化身」では、
新たな★14武器が登場。
そのなかから、ドロップ限定では
初となる2つの武器種を
ピックアップ!



まずは双小剣のプランアプソルト。
シャープなデザインが特徴で、
手裏剣をイメージさせますね



もう1つは
大砲のヤスミノコフ4000FJ。
★13武器であるヤスミノコフ4000Fを
アレンジしたデザインになっており、
リアル系の銃器が好きなのが喜ぶそう



残りの2つは
飛翔剣のリヴァガローラと
導具のモタブの禁書!



とりえず、なんでもいから
★14武器欲しい(涙)

コレクトファイル

「知の化身コレクション」では[敗者]
モチーフの★13武器が入手可能



クラテムサリーサ (★13長槍)



クラテムグラッシュ (★13抜剣)



クラテムエルピーダ (★13銃剣)

コレクトファイル「知の化身コレク
ション」では、オメガファルス・ルー
サーがモチーフの★13武器を入手可能。
これらの武器は「異界に紡がれし知の
化身」でもドロップする。ちなみに、
過去に配信されたダルスシリーズの★
13化ではなく、すべて新規デザインだ。

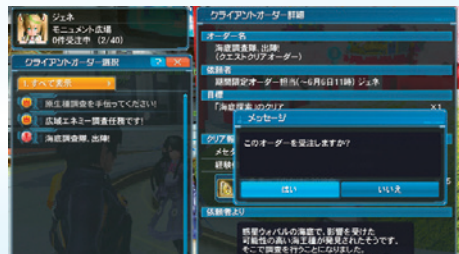


クラテムケイジ (★13道具) クラテムカサシ (★13魔装脚)

期間限定イベント

現在登場中の期間限定NPC
「ジェネ (ステラメモリーズ)」に
クライアントオーダーが追加!

『PSO2es』の4周年を記念したイベントでアーク
スロビーに滞在中の「ジェネ (ステラメモリーズ)」
にクライアントオーダーが2種類追加される。これまで
よりも難度の高い調査内容だが、報酬はそれに見合
ったものになるとのこと。イベントは6月6日までと
なっているで、「チップのかけら2018」をたくさん
集めてすべての交換アイテムをゲットしよう!



▲ジェネのクライアントオーダーで惑星ウォバルの海底へ向かうこ
とに、「PSO2es」Season2のストーリーに関する話が聞ける!

ACスクラッチ

「Re:ゼロから始める異世界生活」とのコラボやなつかしの『PSU』の衣装などが登場!

新作エピソードの劇場上映が決定するなど、話題のアニメ「Re:ゼロから始める異世界生活」とのコラボアイテムが登場。スバルやエミリアなど主要キャラクターたちの衣装や髪型が配信される。女性のような容姿が特徴のフェリスの衣装は、男性用だけでなく女性用も存在。また、『ファンタシースター』シリーズからは、人気キャラクターのタイラーと、カジノ・ポルワイヤルの店員の衣装などが登場する。



開発チーム一問一答

Vol.13

ルーサーフォームの特徴が徐々に明らかに!

—コレクトファイル「知の化身コレクション」では、クラーテムシリーズが5種入手できますが、そのほかのカテゴリの武器は存在する?
 回答:「クラーテム」系の武器は全5種のみとなります。ほかのカテゴリはありません。
 —ルーサーフォームのPA「オルト・サ・パータ」は複数のエネミーにロックオン可能な攻撃ですが、ロック数に上限は? また、PPはどんな条件でどのくらい回復する?
 回答:スキルの習得によって最大8カ所までロックオンが可能になります。通常のPAと異なり、1HITあたりPPが8回復します。状況を見て「オルト・サ・パータ」と通常攻撃を使い分けていただければと思います。
 —ルーサーフォームですが、HPやPP面ではエルダーフォームと比較してどうなっている?

回答:ルーサーフォームのHPはエルダーフォームよりも少し低くなります。また、PPの上限はエルダーフォームと同等ですが、全体的にPAの消費PPが高くなっています。
 —ACスクラッチ「スタートオーバー・ゼロ」の開発イテオシアアイテムを教えてください!
 回答:今回は人気アニメ「Re:ゼロ」とのコラボということで、アニメ本編から主人公スバルとヒロインエミリアの印象的なシーンを切り出したロビーアクションの「396「Re:ゼロ」」がおススメです。コラボ以外では「ファンタシースターポータブル2インフィニティ」に登場するタイラーの衣装を、レイアリングウェアで再現したタイラー・レフカスタイルも、ワイルドさを求める人にオススメできると思います。